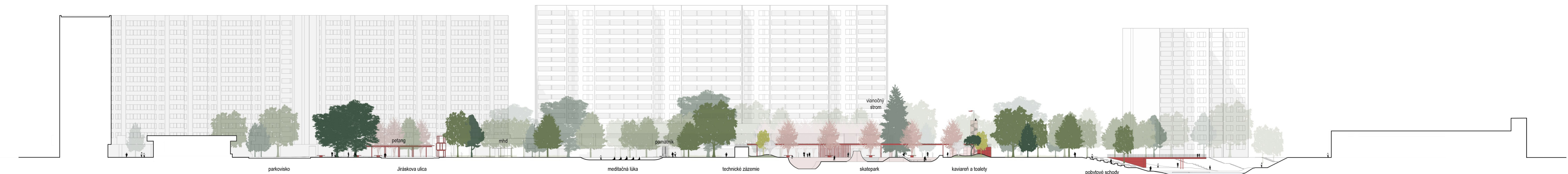


Identita námestia
Námestie republiky (pre nás aj Májové námestie) je tvorené hlavnou obdĺžnikovou plochou - "kobercom" aktivít, ktorý je po celom jeho obvode lenovaný parkom. Hĺbkou zelene pozvoľna prerastá z obvodu námestia do priľahlých plôch, na východnej strane k nábrežiu Chorvátskeho ramena s novými aktivitami, na západnej strane cez Jiráskovu ulicu s "Plazetou" - novému predpolu Cíckak centra a okolitých prevádzok.

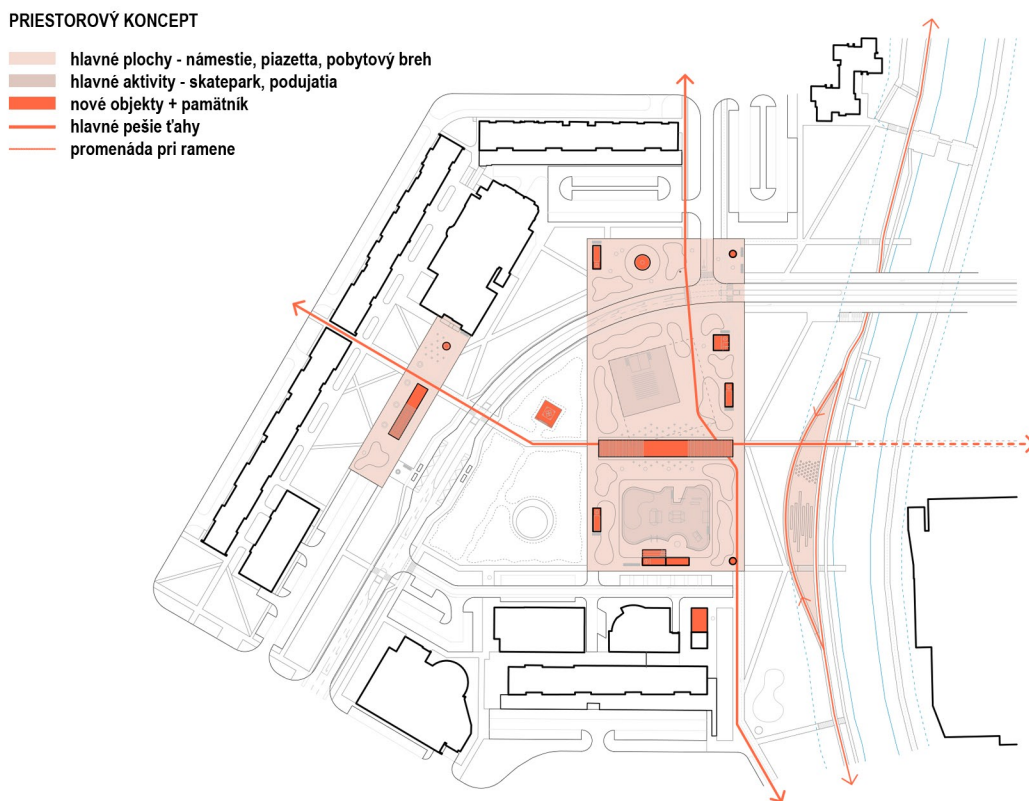
- 1 pergola s vodným prvkom
- 2 skatepark
- 3 záseň pre skatepark
- 4 pódium / event
- 5 venetný strom
- 6 kaviareň a ležacia zóna
- 7 vonkajšie toalety
- 8 zastávka MHD
- 9 stojan
- 10 informačný totem
- 11 fontána
- 12 kaskád zmrznutina
- 13 technické zázemie
- 14 parkovisko
- 15 mestská línia
- 16 vodný prvok
- 17 bike park
- 18 umiestnenie detských
- 19 piesť línia
- 20 pohybové schody
- 21 akčný prvok
- 22 vonkajšie posilky
- 23 relaxačné miesta
- 24 vyhládavá podlažia
- 25 osadenie výškových

PÓDORYS M 1:750

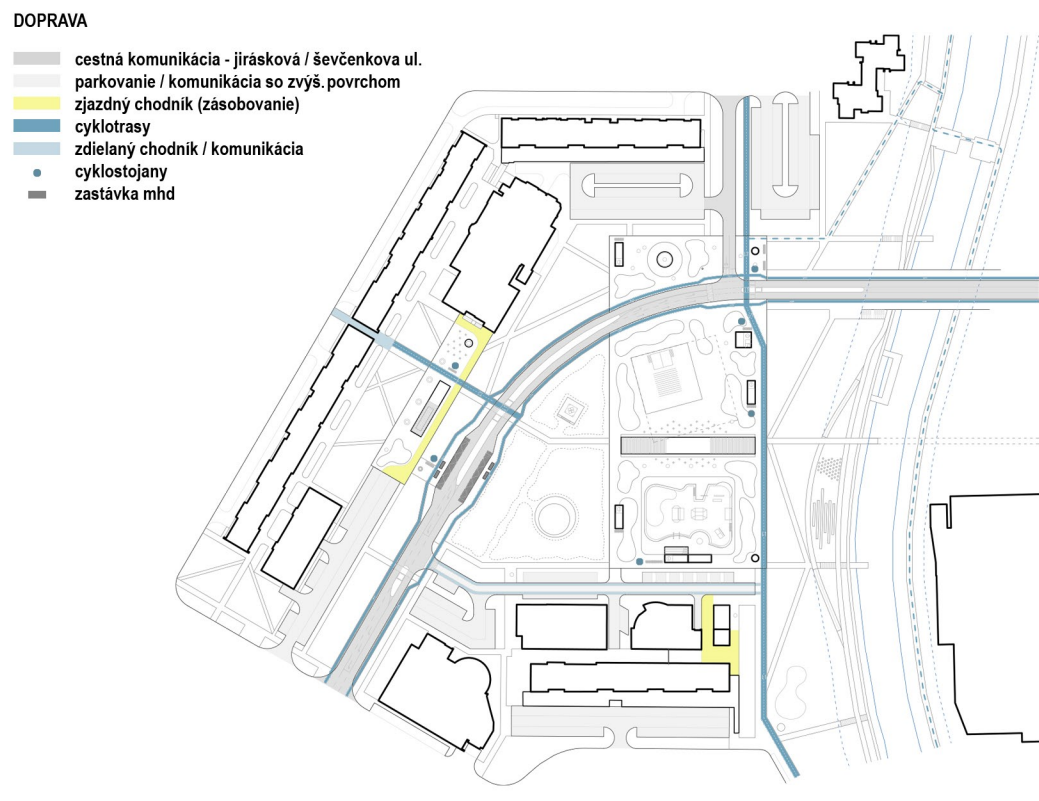


REZ M 1:750

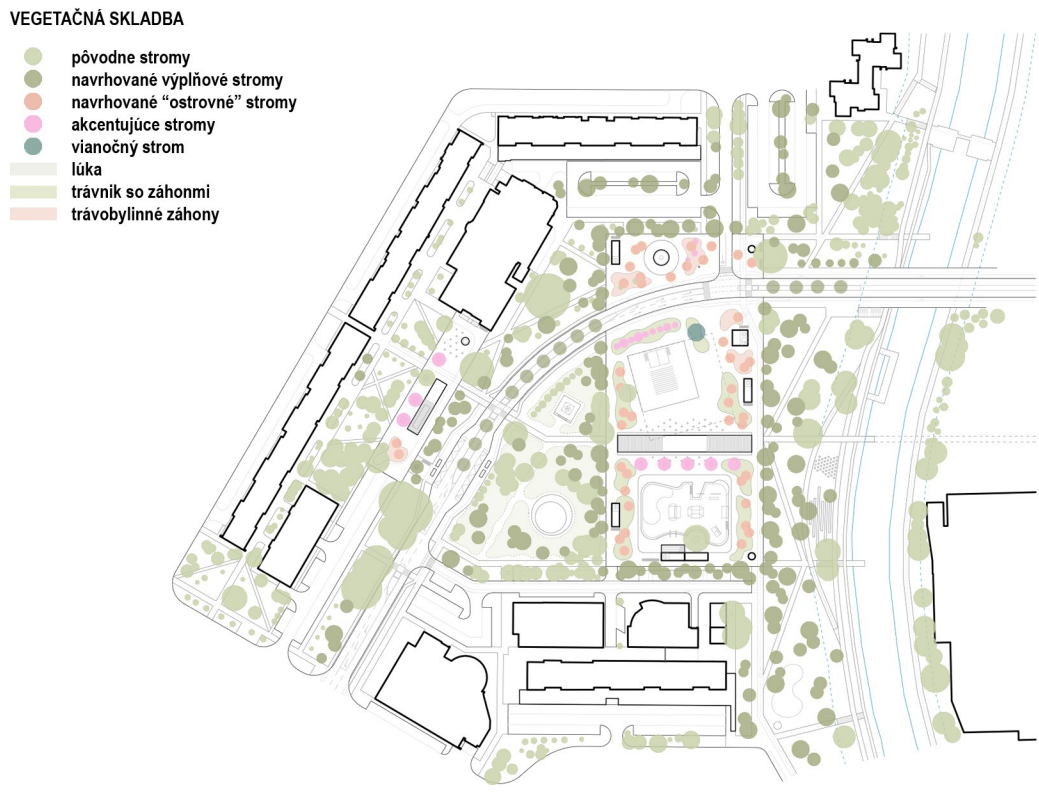




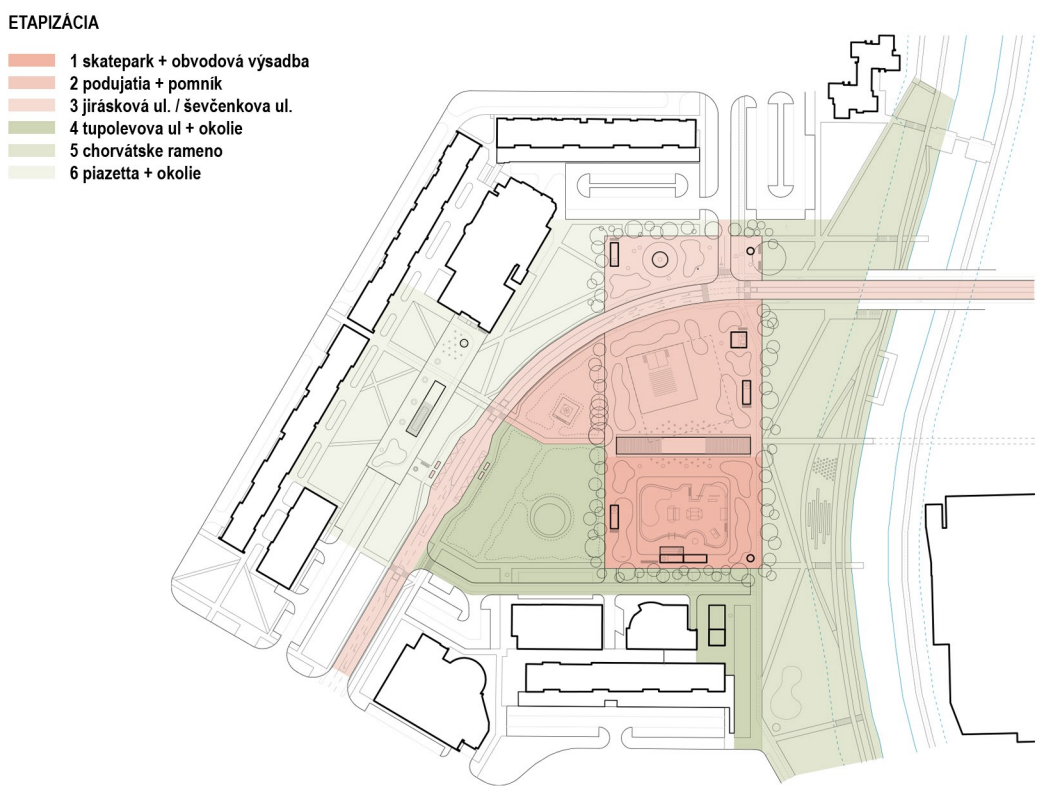
Hlavnú plochu námestia pretínajú dva komunikačné ťahy - 1) Jiráskova ulica, komunikácia s tromi dopravnými pruhmi a cyklotrasami po stranách a 2) hlavný peší ťah v území medzi železničnou stanicou a plánovanou elektrickou zastávkou. Hlavné námestie je tak prirodzene rozdelené na 3 časti - skateparkovú časť so zázemím, eventovú časť s kaviarňou a toaletami a časť okolo novej fontány s menšími aktivitami (zmrzlina, cyklokiosk). Zvýraznený peší ťah západ-východ prepája hlavné námestie s Plážťou a nábrežím Chorvátskeho ramena. Medzi týmito tromi plochami s hlavnými aktivitami sa nachádzajú relaxačné plochy s pôvodnou a doplnenou vegetáciou. Občianska vybavenosť a hlavné prvky námestia sú riešené v podobe menších objektov a pavilónov.



Na Jiráskovej ulici - hlavnej cestnej komunikácii v území, sme v miestach medzi obochodovacími pruhmi doplnili stredový vegetačný pás. Zastávky MHD v oboch smeroch sme posunuli smerom na juh k novej plážetke. Zásobovanie Cik Cak centra je riešené v rámci plážetky zjazdovým chodníkom určeným len pre zásobovanie centra. Tupolevova ulica je pre autá zalesnená, má zvýšený povrch v úrovni chodníka a je určená len pre prevádzky a návštevníkov objektov OV. Jednosmerné cyklotrasy po oboch stranách Jiráskovej ulice sú riešené bezkolízne (poza prístrešky MHD), trasy sú vertikálne odseparované, v miestach križovatiek (Ševčenkova ul., CC centrum) a zastávok MHD sú navrhnuté v úrovni chodníkov. V oboch bodoch napojenia sú cyklotrasy križované objemnými trasami, pri križovatkach Ševčenkova je možné alternatívne pokračovať na sever aj dvomi jednosmernými trasami po oboch stranách ulice.



Navrhovaná vegetácia vychádza z pôvodnej skladby drevín riešeného územia. Vrstva drevitej vegetácie nabera v rôznych úsekoch osobitý charakter. Ide o parkovo upravené plochy s rozvoľnou výsadbou stromov, alej spravidla zložená z dvoch druhov, alebo bodovo rozmiestnené dreviny podporujúce dané priestory ako dotvorenie existujúcej stromovej vegetácie. V centrálnej časti námestia vytvárajú stromy akcentujúci prvok, vytvárajú listov, či jarným zakvitnutím. Viackmenné stromy dopĺňajú sady drevín upravené priestory modelovaného "ostrovneho" terénu s plochami pre akumuláciu prívalovej dažďovej vody. Skladba: 1) výplňová - Populus nigra, Tilia cordata, Fraxinus angustifolia, Acer platanoides, Sophora japonica, Pinus nigra. 2) "ostrovná" - Amelchier umbrifolia, Acer palmatum, Pinus densiflora multistem, 3) akcentujúca - Prunus serotina, Abies nordmanniana. V rámci pôvodnej výsadby zachováme cca 95% stromov.



Hlavným nositeľom identity námestia je geometrické ohraničenie jeho hlavnej plochy a kontrast medzi jeho vnútornými aktivitami a vonkajšou rozvoľnou vegetáciou. Prvým krokom realizácie by preto mala byť výsadba a doplnenie obvodovej zelene okolo budúceho hlavného námestia. V prvej fáze navrhujeme realizovať areál skateparku ako kľúčovej časti námestia so svojou už dnes existujúcou komunitou. Nasledovať by mala časť s priestorom pre podujatia, kaviarňou a prístreškom. Treťou etapou dokončenia plochy námestia závisí od úprav Jiráskovej ulice, posunutia plochy zastávok MHD a výstavby cyklotrás. Úpravou územia okolo Tupolevovej ulice by sa následne dokončil užší okraj okolo hlavného námestia s prepojením na OV ulice. Územie okolo Chorvátskeho ramena, ako aj časť okolo Plážetky na západnej strane sú samostatné projekty, ktoré by finálne dotvorili celkový koncept riešeného územia.



Povrchy / Tienenie
Povrchy námestia / plážetky sú navrhnuté ako kombinácia 1) nízkopriepustných plôch - dlažba, liaty betón, 2) čiastočne-priepustných plôch - mät, vodopriepustný betón a 3) zelených "ostrovnych" plôch - dažďové záhrady, travník so záhonom. Dlažba je použitá pod prístreškami a v okolí kruhovej fontány, pigmentovaný liaty betón vytvára "bazénový" areál skateparku, mät zase ohraničuje plochu na menšie podujatia. Väčšinu zvyšnej plochy námestia tvorí vodopriepustný betón dilatovaný vo výraznom geometrickom rasti v kombinácii so zelenými vegetačnými ostrovmi. Hlavným tieniacim prvkom námestia je prístrešok po celej šírke s vodnými gázmí po oboch stranách. Tienenie zabezpečujú aj stromy nižšieho vzrastu v rámci zelených plôch námestia.

Relaxačné plochy + Pamätník
Medzi Jiráskovou ulicou a západnou časťou námestia je navrhnutá súvislá plocha bylinného porastu - kvitnúca lúka s vykosytenými plochami pre meditačný kruh a Pamätník Majového povstania českého ľudu. Pri Chorvátskom ramene sú navrhnuté nové aktivity (pobytové schody, rybárske mola, biodiverzné ostrovy) sústredené medzi dvomi rampami, ktorými výškovo prepájame úroveň promenádového chodníka a samotného námestia. Vegetácia pozdĺž ramena nadväzuje svojim charakterom na výsadbu stromov a podrostových bylín viažucich sa k takémuto prostrediu, hmotovo obklopuje lávku a mola s odpočívadlami a vytvára kludnejšie zázemie pre rybárov a pozorovateľov vodného vtáctva a živočíchov.

Výkaz bilancii

Celková nepriepustná plocha	33,200 m ² - 44%
Celková priepustná plocha	41,900 m ² - 56%
Búracie práce - odstraňované plochy	10,400 m ²
Plocha areálu skateparku	2,000 m ²
Počet parkovacích miest v riešenom území	320
Úžitková plocha - objekty OV	260m ²
Zastavaná plocha - objekty OV	350m ²
Počet novovyšadených stromov	220ks
Počet odstránených existujúcich stromov	20ks
Počet presadených existujúcich stromov	20ks

